

見守りシステム

Osiyell
オシエール

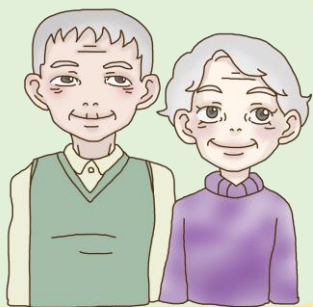
大切な人を見守りたい…
Osiyellがサポートします



こんな「～したい」ありませんか？



介護施設で見守りたい



離れて暮らす親を見守りたい

65歳以上の高齢者は、令和4年時点で日本総人口の29%を占めています。
高齢者の見守りは、すぐ身近にある課題です。
(令和5年版高齢社会白書)



簡単に設置したい

見守りシステム導入で安全安心に！

Osiyell ~オシエール~ とは？

各種センサを使って、生活の様子や部屋の環境を検知します。異常時はアラートを発することが可能です。

**配線工事不要！
最大10年間のバッテリー稼働！※1**

※1. センサによっては5年間の稼働

扉開閉センサ



冷蔵庫やトイレなどの、生活に欠かせない家具の扉に設置します。扉開閉の様子はスマートフォンやパソコンで確認できます。設定した時間帯に検知したとき、アラートを出すことが可能です。

人感センサ



トイレやお風呂の壁または天井に設置します。設定した時間帯にトイレやお風呂にいることが確認された場合、通知メールが配信されます。

温湿度センサ



居住スペースの壁に設置します。一定の温度を超えるとアラームメールが配信されます。

設置から運用はとっても簡単

電源を入れる

状況に合わせて設置

スマホまたは
パソコンで設定

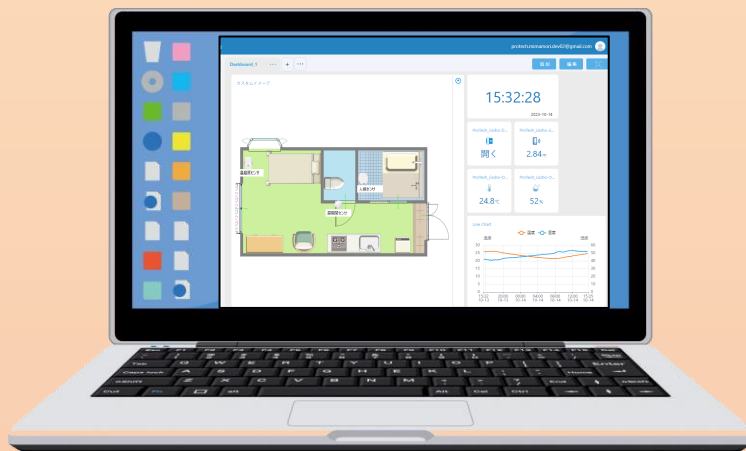
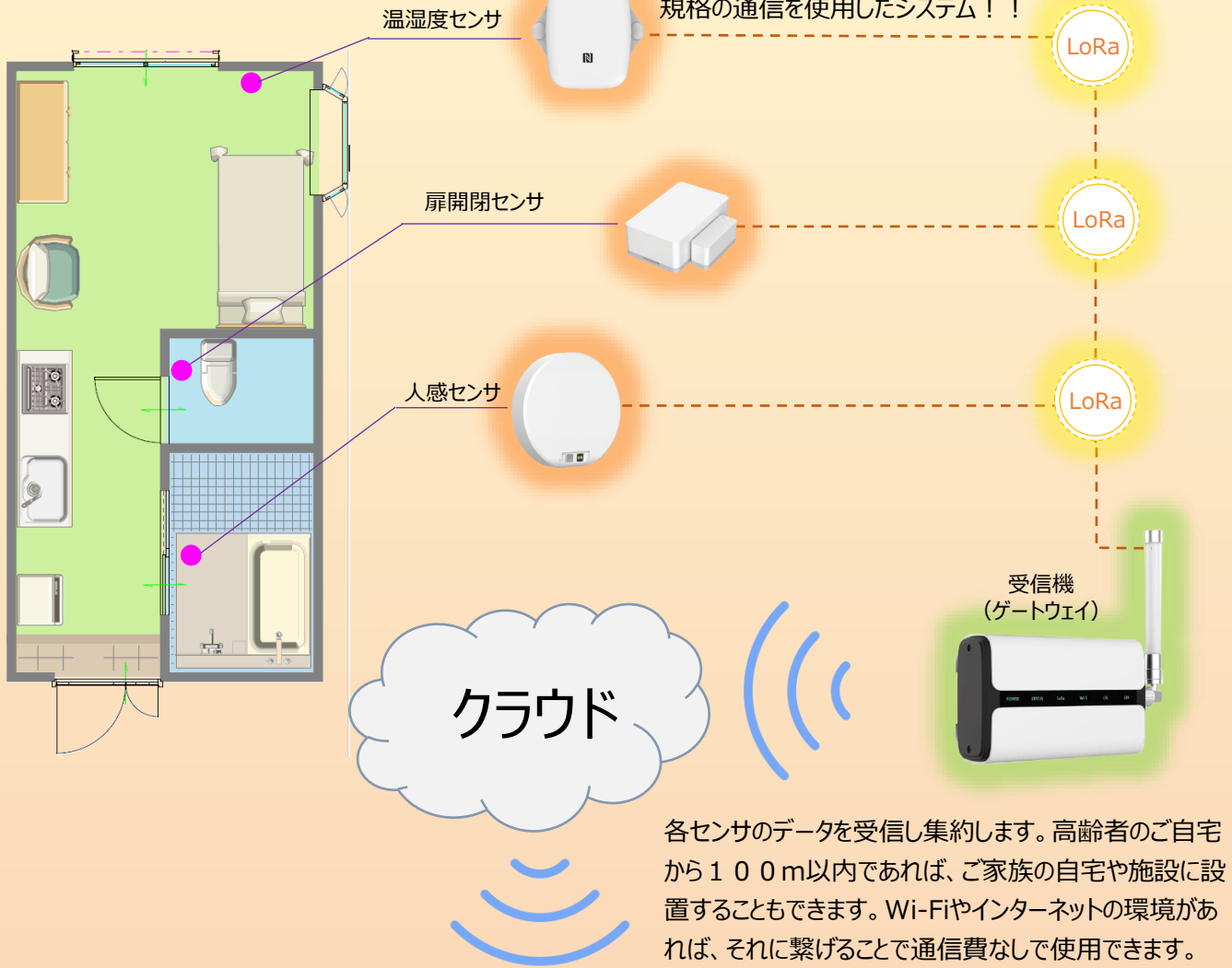
初期設定済み

すぐにご利用を開始できます。

※センサは3種類から選べます。ニーズに応じ、最大200個まで追加可能です。

システム図

省電力で長距離通信を得意とするLoRaWAN規格の通信を使用したシステム！！



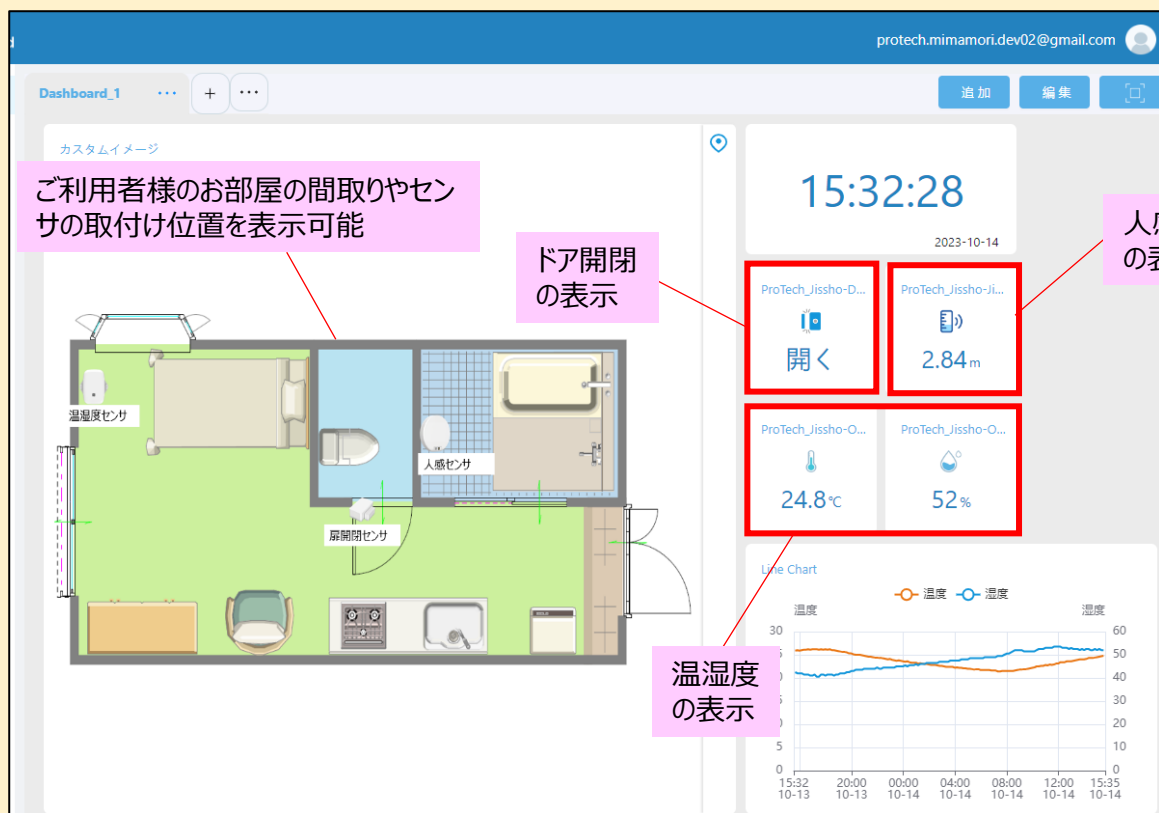
Osiyell~オシエール~は公益財団法人テクノエイド協会の福祉用具情報システム登録商品です。

TAISコード 02123-000001

※Wi-Fiやインターネットの環境が無い場合は、各営業へご連絡ください。

Osiyell専用サイト画面について

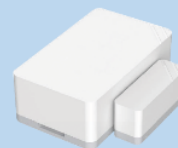
パソコン画面の場合↓



スマートフォンの場合↓



ドア開閉の表示



温湿度の表示




人感知の表示



※検知の履歴をグラフで見ることができます

仕様書

| 温湿度センサ | | 項目 | 仕様 | |
|---|-----------------------|-------|-------------------|----------------------------------|
|  | | 型番 | PTCARE-B300 | |
| | | 無線通信 | LoRaWAN (920MHz帯) | |
| | | 温度 | 測定範囲 | -30℃～+70℃ |
| | | | 精度 | 0℃～+70℃は±0.3℃、-30℃～0℃は±0.6℃ |
| | | | 分解能 | 0.1℃ |
| | | 湿度 | 測定範囲 | 0%～100% RH |
| | | | 精度 | 10%～90%RHは±3%、10%以下または90%RH以上は5% |
| | | | 分解能 | 0.5% RH |
| | | バッテリー | 寿命 | 10年 (10分毎に検知する設定の場合) |
| | | | 交換 | 可能 |
| 動作温度 | -30℃～+70℃ | | | |
| 防水性能 | IP67 | | | |
| サイズ | 88.5 x 85.3 x 27 [mm] | | | |

| 人感センサ | | 項目 | 仕様 | |
|---|----------------|--------------|------------------------|-----------------|
|  | | 型番 | PTCARE-F330 | |
| | | 無線通信 | LoRaWAN (920MHz帯) | |
| | | 検知部 (ToF) | 検知角 | 27° |
| | | | 検知範囲 | 0.040～3.500 [m] |
| | | | 精度 | ±2 [cm] |
| | | | 分解能 | 1 [mm] |
| | | 検知部 (PIR) | 検知角 | 80° |
| | | | 検知範囲 | 最大 2.5 [m] |
| | | 角度変更 | 0, 15, 30, 45, 60, 75° | |
| | | バッテリー | 寿命 | 約5年 |
| 交換 | 可能 | | | |
| 動作温度 | -20℃～+60℃ | | | |
| 防水性能 | IP30 | | | |
| サイズ | Φ100 x 24 [mm] | | | |

| 扉開閉センサ | | 項目 | 仕様 | |
|---|--|-------|--|----------------------|
|  | | 型番 | PTCARE-E301 | |
| | | 無線通信 | LoRaWAN (920MHz帯) | |
| | | 検知範囲 | 10～15 [mm] | |
| | | 検知状態 | Open / Close / センサ外れ | |
| | | バッテリー | 寿命 | 5年 (1日30回の開閉を検知する場合) |
| | | | 交換 | 可能 |
| | | 動作温湿度 | -20℃～+60℃、90%以下 | |
| | | 防水性能 | IP20 | |
| | | サイズ | センサ部 50.5 x 31 x 18.5 [mm] マグネット部 30 x 13.5 x 10 [mm] | |

| 受信機 | | 項目 | 仕様 | |
|---|-----------------------|------------------|------------------------|--------------------------------------|
|  | | 型番 | PTCARE-D65 | |
| | | 無線通信 | LoRaWAN (920MHz帯) | |
| | | チャンネル数 | 8 | |
| | | センサ接続可数 | 200個 | |
| | | イーサネットインターフェース | RJ45 (PoE) | |
| | | Wi-Fiインターフェース | 2.4GHz, APまたはClientモード | |
| | | Cellularインターフェース | 標準SIMカード x 1 | |
| | | その他 | リセットボタン | あり |
| | | | インジケータ | Power, Status, LoRa, Wi-Fi, LTE, ETH |
| | | | ビルトイン | Watchdog, RTC |
| | | 電源 | 9V-24V DC、またはPoE | |
| | | 消費電力 | 2.9W (typ)、4.2W (max) | |
| | | 動作温湿度 | -40℃～+70℃、95%以下 | |
| | | 防水性能 | IP65 | |
| サイズ | 180 x 110 x 56.5 [mm] | | | |



発行日（初版 1.01）

2023 年 12 月

発行責任

株式会社プロテック

〒721-0973

広島県福山市南蔵王町 6-18-40

TEL:084-943-6444

取扱店

- このカタログの内容は、改善のため事前連絡なしに変更することがあります。
- このカタログに記載されたデータの使用に起因する第三者の特許権およびその他の権利の侵害については、当社はその責を負いません。
- 無断転載を禁じます。
- 落丁、乱丁本は、お取替致します。

